



Servizi <<on cloud>>

Questa brochure ha lo scopo di illustrare in pochi punti, una panoramica del servizio/prodotto e le sue caratteristiche salienti offerte da Antelma

Tutte le caratteristiche e le specifiche, nonché la disponibilità dei prodotti e dei servizi elencati sono soggette a modifiche senza preavviso. Tutte le immagini riportate sono puramente indicative e potrebbero non rispecchiare esattamente l'aspetto dei prodotti raffigurati.

Le innovative e complete soluzioni di Antelma per lavorare da qualsiasi dispositivo anche in mobilità



ANTELMA
BUSINESS SOLUTIONS



Virtual Office:

Tutto il tuo ufficio
«on cloud»

Virtual Office, l'ufficio virtuale **ON CLOUD**
su Terminal Server Microsoft integra:

- i servizi essenziali come **voce, connessione dati e internet, IP PBX**
 - Exchange (il server di posta elettronica)
 - le soluzioni di virtualizzazione, sia server sia desktop, comprese le **applicazioni** più diffuse come Microsoft Office.
- ... e molto altro ancora!



ANTELMA
BUSINESS SOLUTIONS

Utenti connessi da
dovunque e da
qualsiasi postazione
PC Windows, Mac,
Linux, tablet e
smartphone ...

Virtual Office: un mondo di applicazioni!

Virtual Office:

- Disponi di un desktop **sempre raggiungibile** per ogni utente aziendale
- Hai tutti i programmi che ti servono: a partire da Microsoft Office ed Outlook fino al tuo gestionale o il tuo CRM.
- Puoi gestire e personalizzare in **completa autonomia** il tuo server come se fosse nel tuo ufficio
- Paghi solo in base al numero di utenti e per il periodo necessario: non investi in costose ed inutili licenze server e client a vita!
- Non necessiti di sistemisti ed esperti hardware on site
- **Il tuo server è sicuro e sempre disponibile**: custodito in data center, un ambiente controllato





STEP 1:
Pre-analisi
commerciale

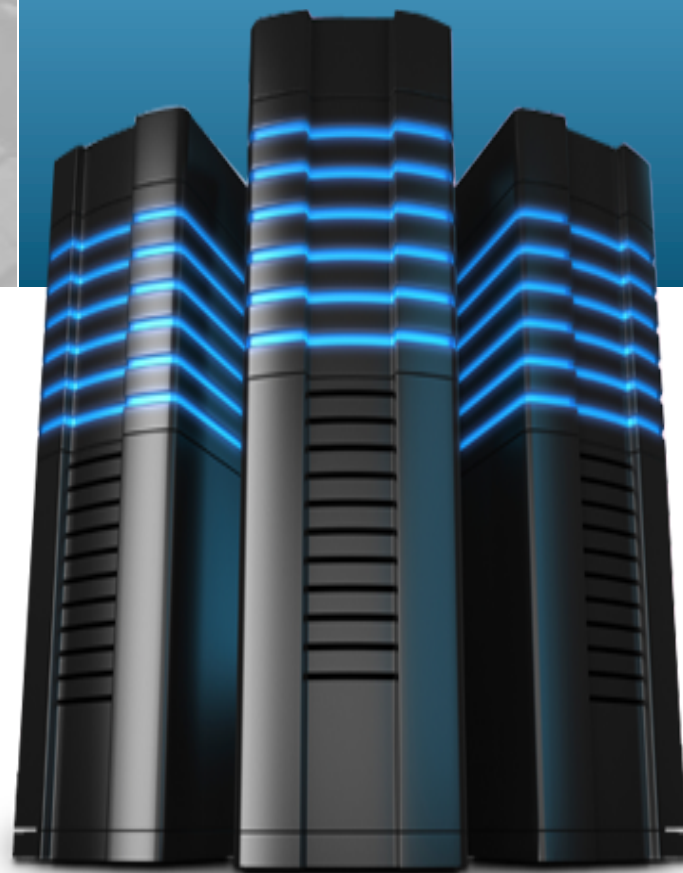
STEP 2:
Pre-analisi
tecnica

STEP 3:
Pre-delivery

STEP 4:
Delivery

STEP 5:
Collaudo ed
Help Desk

Virtual Office: Vantaggi & Step



Vantaggi immediati:

- **Scalabilità, Flessibilità, Semplificazione:**

Semplifici l'infrastruttura e la rendi flessibile e Scalabile. Semplifici anche gestione e aggiornamenti.

- **Sicurezza**

I tuoi dati sono sempre al sicuro sui server in datacenter, anche in caso di furto di un dispositivo!

- **Pay Per Use:**

PAGHI SOLO QUANDO SERVE! Non Solo L'hardware, ma Anche Il Software!

- **Nessun Investimento!**

- **Help Desk Dedicato:**

Hai un Help Desk dedicato a Te!

Componi il tuo Virtual Office

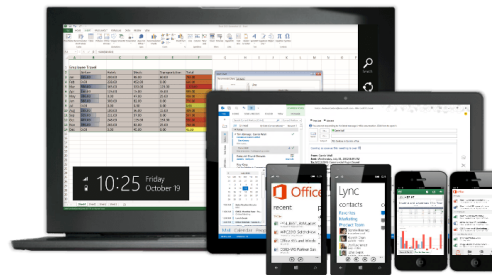
Fino a 10 UTENTI	Fino a 20 UTENTI	Fino a 40 UTENTI
VIRTUAL OFFICE, PACCH. BASE FINO a 10 UTENTI	VIRTUAL OFFICE, PACCH. BASE FINO a 20 UTENTI	VIRTUAL OFFICE, PACCH. BASE FINO a 40 UTENTI
N. 01 SERVER VIRTUALE (2 CPU, 4GB RAM, 100 GB HDD Windows Server 2008 o Windows Server 2012).	N. 01 SERVER VIRTUALE (2 CPU 8GB RAM, 200 GB HDD, Windows Server 2008 o Windows Server 2012).	N. 01 SERVER VIRTUALE (4 CPU 16GB RAM, 300 GB HDD, Windows Server 2008 o Windows Server 2012).

INCLUSO: Licenze Sistema operativo e Antivirus

Assistenza Start-Up Server:

Manutenzione e assistenza tecnica Help Desk e On site

Supervisione e gestione connettività e Server Data Center h24



* Nota Bene:

- Il valore medio di banda utilizzato da ogni singolo utente è di circa 85 Kbps
- per ogni Virtual Office gli utenti devono essere **tutti dello stesso tipo** (basic oppure standard oppure professional)

LICENZE UTENTE *

VIRTUAL OFFICE - LICENZA UTENTE BASIC

Comprende:

N. 01 LICENZA Utente Virtual Office

INCLUSO Assistenza Start-Up Utente (creazione utente e profilo utente)

NOTA BENE:

NON COMPRENDE nessuna licenza Microsoft Office

VIRTUAL OFFICE - LICENZA UTENTE STANDARD

COMPRENDE:

N. 01 LICENZA Utente Virtual Office

N. 01 LICENZE Utente Microsoft Office 2013 Standard (comprende Word, PowerPoint, Excel, Outlook, OneNote, Publisher)

INCLUSO Assistenza Start-Up Utente (creazione utente e profilo utente)

VIRTUAL OFFICE - LICENZA UTENTE PROFESSIONAL

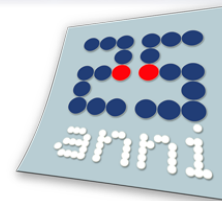
COMPRENDE:

N. 01 LICENZA Utente Virtual Office

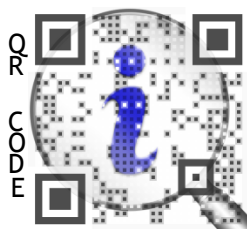
N. 01 LICENZE Utente Microsoft Office 2013 Professional (comprende Word, PowerPoint, Excel, Outlook, OneNote, Publisher, Access e Lync.)

INCLUSO Assistenza Start-Up Utente (creazione utente e profilo utente)





Inquadrami col tuo dispositivo



Antelma s.r.l.

Via Gavinana, 3 | 21052 - Busto Arsizio (Va)

p. iva 01814180129

tel. (+39) **0331.6518.11** | fax (+39) 0331.6518.88

info@antelma.it | www.antelma.it

Numero verde

 800.978.528

Sede di Como:

Via Milano, 47 | 22063 - Cantù (CO)

tel. (+39) **031.811.11.11** | fax (+39) 031.811.11.60

Sede di Roma:

Via Rossellini, 58 | 00137 – Roma

tel. (+39) **06.87.15.15.15** | fax (+39) 06.87.15.15.50

ANTELMA S.R.L. Via Gavinana, 3 | 21052 - Busto Arsizio (Va) | t. +39 0331.6518.11 | f. +39 0331.6518.88 | info@antelma.it | p. iva 01814180129 | www.antelma.it

Tutte le caratteristiche e le specifiche, nonché la disponibilità dei prodotti e dei servizi elencati sono soggette a modifiche senza preavviso. Tutte le immagini riportate sono puramente indicative e potrebbero non rispettare esattamente l'aspetto dei prodotti raffigurati.