



**ANTELMA**  
BUSINESS SOLUTIONS

Telefonia integrata  
con Microsoft Teams



Microsoft Teams

ANTELMA  
BUSINESS SOLUTIONS



# La telefonia in Teams

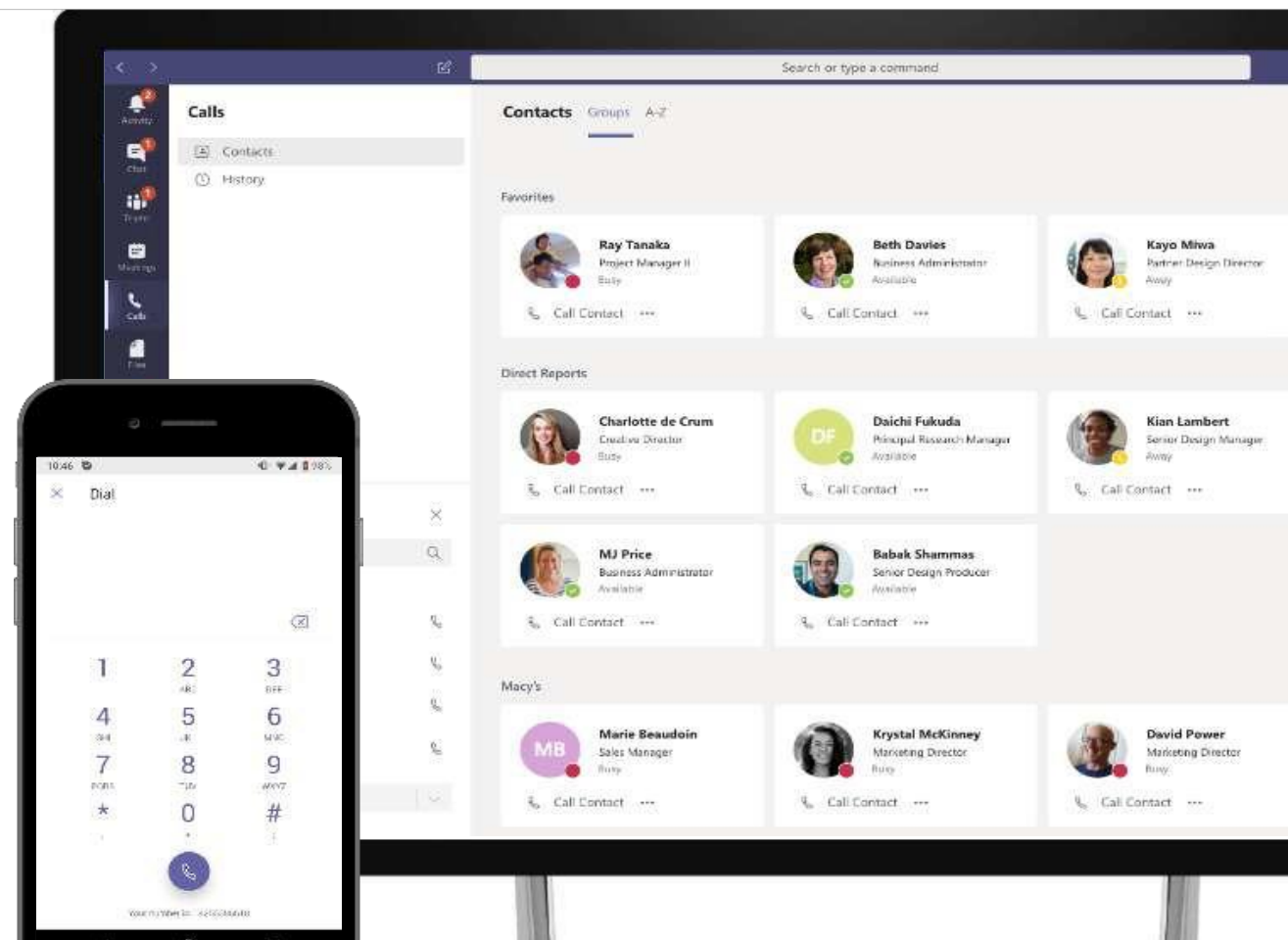
Comunica con chiunque attraverso i servizi di telefonia Cloud Antelma

## AVAYA CLOUD ANTELMA + LOGHI

Mantieni le tue linee telefoniche integrando il tuo centralino con **Microsoft Direct Routing**

Sfrutta le ultime funzionalità telefoniche come la **Cloud Voicemail**, i **Servizi telefonici evoluti** di delega, Busy on Busy, Auto Attendant, Call Park, Group Call Pickup e Shared Line Appearance

Funzionalità in **continua evoluzione** come Location-Based Routing, Dynamic e-call, e Call Recording



L'offerta può essere soggetta a variazioni, i prezzi esposti o comunicati sono soggetti a fattibilità tecnica. Antelma si riserva in qualsiasi momento di rivedere la propria offerta commerciale.

Antelma srl società a responsabilità limitata, Capitale Sociale € 90.000,00 interamente versato Sede legale: Via Gavinana n. 3 – 21052 Busto Arsizio Sede amministrativa e uffici: Via Gavinana n. 3 – 21052 Busto Arsizio Tel. 0331/651811 – Fax. 0331/651888 Partita Iva 01814180129 – C.F. 01814180129 Società iscritta al Registro delle imprese di Varese al n. 01814180129

# I servizi di Teams integrati con Avaya Cloud

## Audio Conferencing (Audioconferenza)

- Utilizza numeri locali telefonici (dial-in) per partecipare alle riunioni da qualunque dispositivo
- Aggiungi partecipanti alla riunione in corso, via telefono (dial-out)

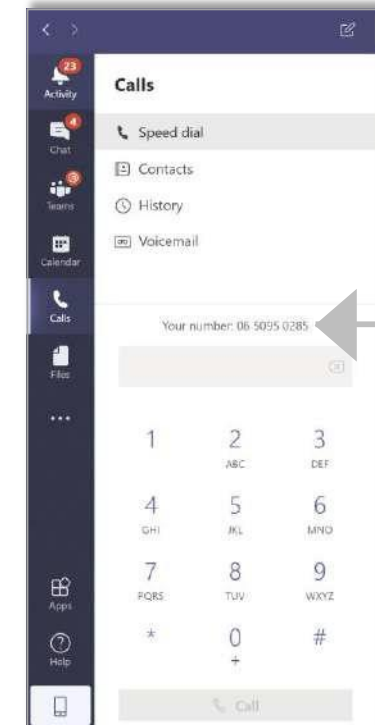
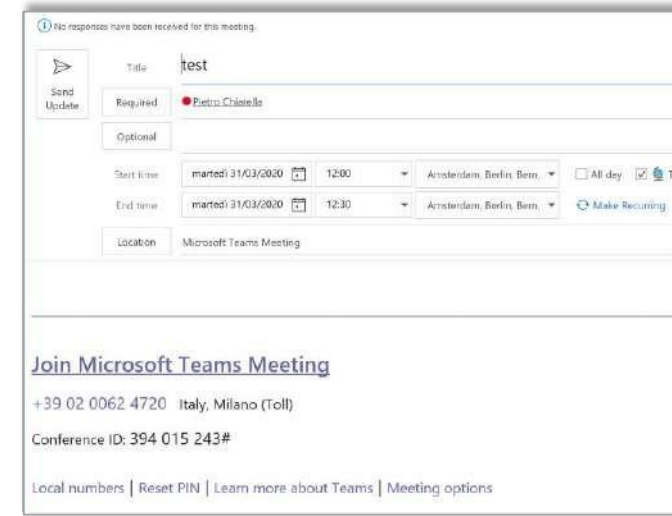
## Phone System (Centralino telefonico)

- Gestisci utenti centralmente da O365 per telefonia, email e contenuti
- Elimina il centralino telefonico PBX dedicato ed abilita la transizione verso il cloud

## Direct Routing

- Connetti il tuo TELCO Provider locale preferito
- Connetti ed integra il tuo centralino esistente

Audio Conferencing

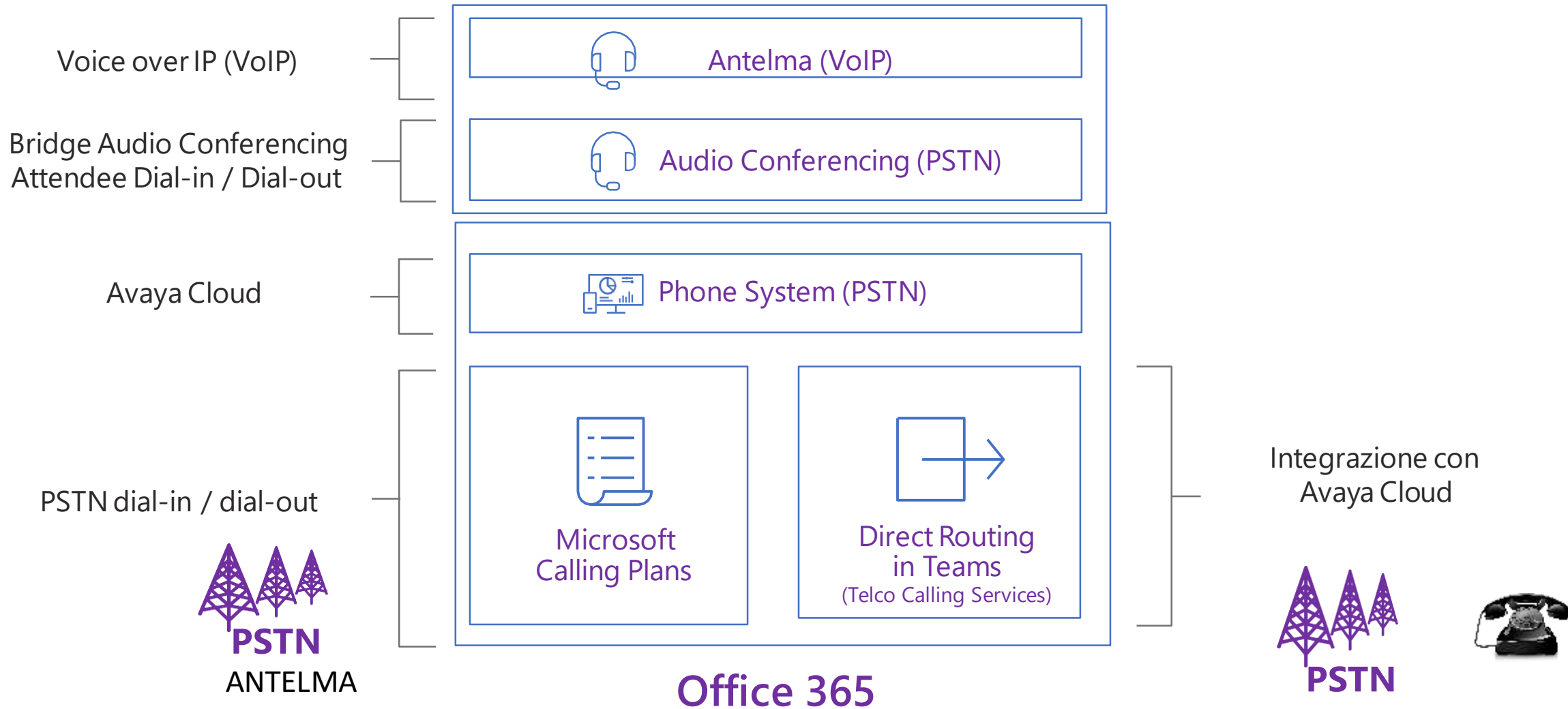


Phone System + Direct Routing



# Architettura servizi

Logo MSFT e AVAYA sempre



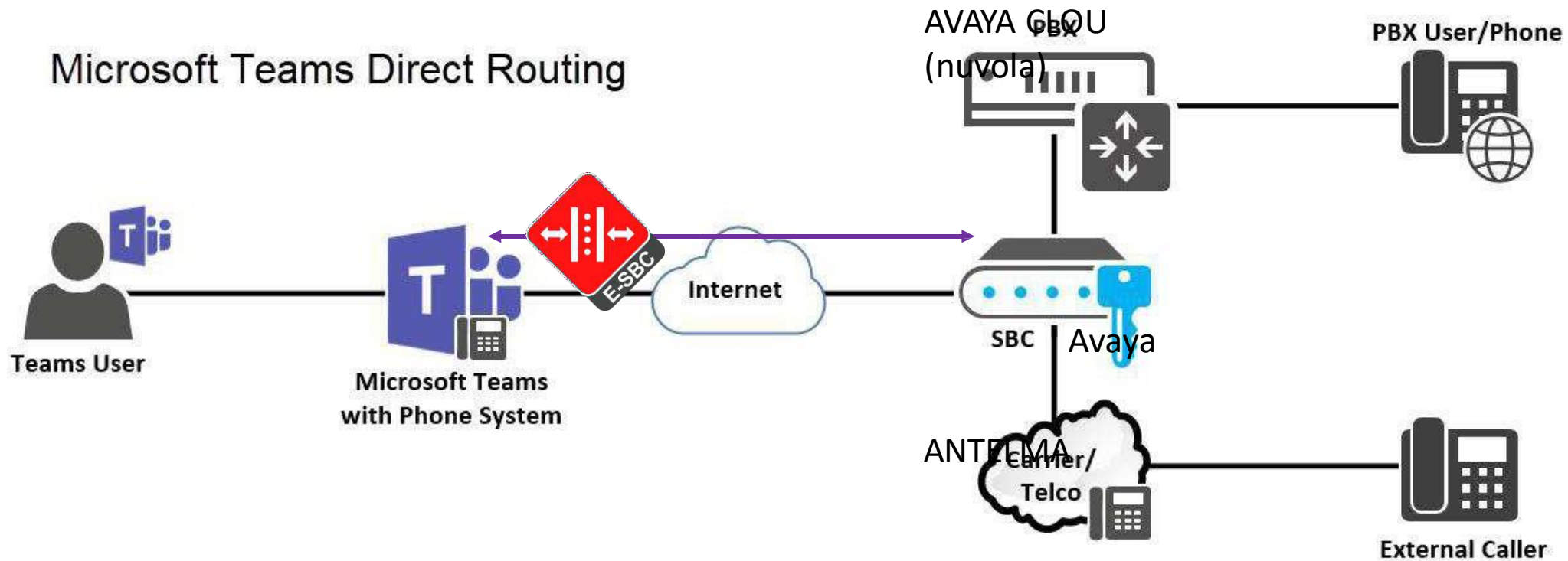
L'Offerta può essere soggetta a variazioni, i prezzi esposti o comunicati sono soggetti a fattibilità tecnica. Antelma si riserva in qualsiasi momento di rivedere la propria offerta commerciale.

Antelma srl società a responsabilità limitata, Capitale Sociale € 90.000,00 interamente versato Sede legale: Via Gavinana n. 3 – 21052 Busto Arsizio Sede amministrativa e uffici: Via Gavinana n. 3 – 21052 Busto Arsizio Tel. 0331/651811 – Fax. 0331/651888 Partita Iva 01814180129 – C.F. 01814180129 Società iscritta al Registro delle imprese di Varese al n. 01814180129



# Teams Direct Routing

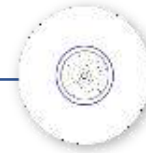
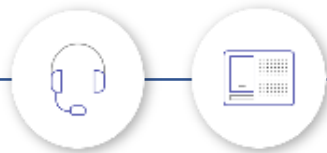
Interoperabilità con PBX e accesso alla PSTN



# Microsoft Teams Devices

Shared Devices

Personal Devices



Crestron B160 with UC Bar system



Logitech Tap with Meetup system



Polycom Studio with HP Slice system



Yealink MVC 800 system



Lenovo ThinkSmart Hub 500 with Rally System



Yealink VC200



Jabra Evolve 65t



Plantronics Elara 60



Plantronics Blackwire 7225



Jabra Speak 710-T



Sennheiser SP 30



Yealink CP900



AudioCodes C450HD



Crestron Flex P250



Yealink VP59



Crestron Flex P100 P110



Plantronics/Polycom CCX 500



Yealink T55A



Yealink T58A



L'Offerta può essere soggetta a variazioni, i prezzi esposti o comunicati sono soggetti a fattibilità tecnica. Antelma si riserva in qualsiasi momento di rivedere la propria offerta commerciale.

Antelma srl società a responsabilità limitata, Capitale Sociale € 90.000,00 interamente versato Sede legale: Via Gavinana n. 3 – 21052 Busto Arsizio Sede amministrativa e uffici: Via Gavinana n. 3 – 21052 Busto Arsizio Tel. 0331/651811 – Fax. 0331/651888 Partita Iva 01814180129 – C.F. 01814180129 Società iscritta al Registro delle imprese di Varese al n. 01814180129

# Teams IP Phones

<https://docs.microsoft.com/en-us/MicrosoftTeams/teams-ip-phones>



<b>Authentication</b>
Sign in with user credentials/Web Sign-in
Modern Authentication
Phone lock/unlock
Hot Desking Support
<b>Calling</b>
Incoming/Outgoing P2P calls from/to Teams users
In-call controls via UI (Mute/unmute, hold/resume, blind transfer, end call)
PSTN calls
Visual Voicemail
911 support
<b>Calendar and Presence</b>
Calendar Access and Meeting Details
Presence Integration
Exchange Calendar Integration
Contact Picture Integration
Corporate Directory Access
Visual Voicemail
<b>Meetings</b>
One-click Join for Pre-Scheduled Teams Meeting
Meeting Call controls (Mute/unmute, hold/resume, hang up, Add/remove participant)
Meeting Reminders
Add Skype for Business participant to ongoing meeting
<b>Device Update and Management</b>
Device Update
In-band provisioning
QoE & Log Upload
Common Area Phone Support

L'Offerta può essere soggetta a variazioni, i prezzi esposti o comunicati sono soggetti a fattibilità tecnica. Antelma si riserva in qualsiasi momento di rivedere la propria offerta commerciale.

Antelma sri società a responsabilità limitata, Capitale Sociale € 90.000,00 interamente versato Sede legale: Via Gavinana n. 3 – 21052 Busto Arsizio Sede amministrativa e uffici: Via Gavinana n. 3 – 21052 Busto Arsizio Tel. 0331/651811 – Fax. 0331/651888 Partita Iva 01814180129 – C.F. 01814180129 Società iscritta al Registro delle imprese di Varese al n. 01814180129

# Interoperabilità con Videoconferenze tradizionali

Cloud Video Interop – Certificato per Microsoft Teams

- HD video (1080p) e Content (VBSS)
- Supporto per apparati videoconferenza H.323 e SIP
- Pianificazione riunioni native in Teams/Exchange
- Soluzioni Cloud basate in Azure, Hosted od On-premise



Soluzioni



Cisco Webex Meetings



Poly RealConnect Service



Pexip Infinity For Microsoft Teams



BlueJeans Gateway For Microsoft Teams

L'Offerta può essere soggetta a variazioni, i prezzi esposti o comunicati sono soggetti a fattibilità tecnica. Antelma si riserva in qualsiasi momento di rivedere la propria offerta commerciale.

Antelma sri società a responsabilità limitata, Capitale Sociale € 90.000,00 interamente versato Sede legale: Via Gavinana n. 3 – 21052 Busto Arsizio Sede amministrativa e uffici: Via Gavinana n. 3 – 21052 Busto Arsizio Tel. 0331/651811 – Fax. 0331/651888 Partita Iva 01814180129 – C.F. 01814180129 Società iscritta al Registro delle imprese di Varese al n. 01814180129



# Punti chiave

- ✓ **Unica regia Antelma** controllo Teams / Office / PBX / servizi Cloud
- ✓ **Unico canone** servizi, telefonia e supporto premium
- ✓ **DaaS**, l'innovativa formula di Device as a Service di gestione totale dell'hardware, con la quale abbinati dispositivi compatibili Teams (anche smartphone, tablet e laptop), inclusi nel canone e con rinnovo periodico del parco
- ✓ **Sicurezza della rete e delle comunicazioni**
- ✓ Completo **outsourcing** dei servizi e prodotti di telecomunicazione con un costo che si adatta alle variazioni di esigenza del tuo business

L'offerta può essere soggetta a variazioni, i prezzi esposti o comunicati sono soggetti a fattibilità tecnica. Antelma si riserva in qualsiasi momento di rivedere la propria offerta commerciale.

Antelma s.r.l. società a responsabilità limitata, Capitale Sociale € 90.000,00 interamente versato Sede legale: Via Gavinana n. 3 – 21052 Busto Arsizio Sede amministrativa e uffici: Via Gavinana n. 3 – 21052 Busto Arsizio Tel. 0331/651811 – Fax. 0331/651888 Partita Iva 01814180129 – C.F. 01814180129 Società iscritta al Registro delle imprese di Varese al n. 01814180129

Numero Verde Gratuito  
**800.xxx.xxx**

### **Antelma s.r.l.**

Via Gavinana, 3 | 21052 - Busto Arsizio (Va)

P.iva 01814180129

tel. (+39) 0331.6518.11

fax (+39) 0331.6518.88

info@antelma.it | [www.antelma.it](http://www.antelma.it)

### **Sede di Roma**

Via Rossellini, 58 | 00137 – Roma

tel. (+39) 06.87.15.15.15

fax (+39) 06.87.15.15.50

Tutte le caratteristiche e le specifiche, nonché la disponibilità dei prodotti e dei servizi elencati sono soggette a modifiche senza preavviso. Tutte le immagini riportate sono puramente indicative e potrebbero non rispecchiare esattamente l'aspetto dei prodotti raffigurati.

Le condizioni del Servizio sono ben dettagliate e indicate nei documenti contrattuali unici a valere per questa proposta